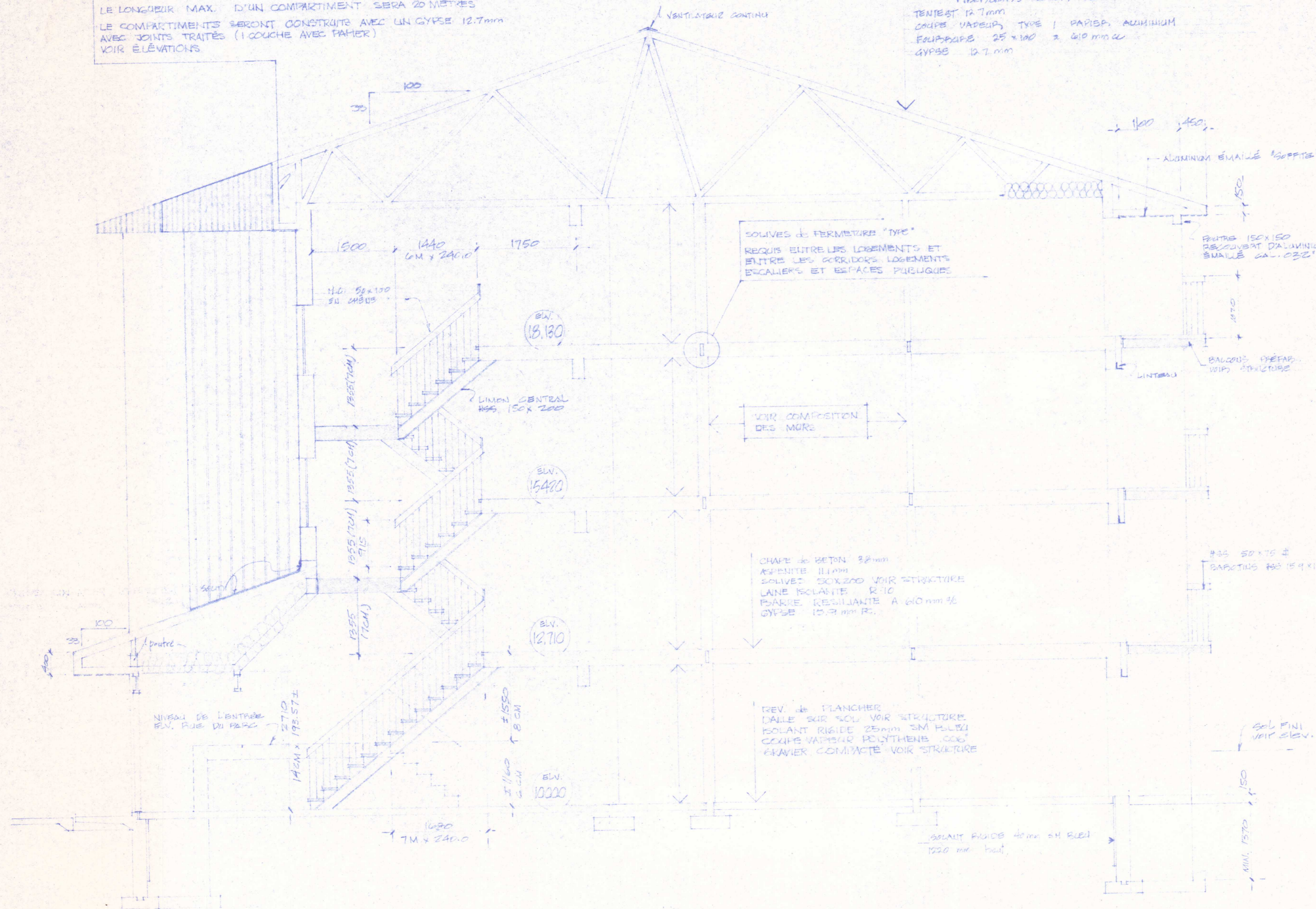


L'ENTRETOIT SERA DIVISÉ EN COMPARTIMENTS ÉTANCHES DE 300 M².
 LE LONGEUR MAX. D'UN COMPARTIMENT SERA 20 MÈTRES.
 LES COMPARTIMENTS SERONT CONSTRUITS AVEC UN GYPSE 12.7mm
 AVEC JOINTS TRAITÉS (1 COUCHE AVEC PAPIER)
 VOIR ÉLEVATIONS.

DESCRIPTION de TOITURE

BARDISSAGE D'ASPHALTE 210 #
 BAUXES DE DÉPART 50 # + PAPIERS 15 #
 CONTREPLAQUE 12.7mm BRUNETTE CUIVRE 16'
 FERMEES PRÉPARÉES 2 COUCHES CHARGÉES SUR STRUCTURE
 APPRÊTÉES PAR DU NITROURÉ DU QUÉBEC
 LAINE ISOLANTE SOULÉE PAS 5120
 FIBREGLASS SURFER PAPER
 TENTELET 12.7mm
 COUCHE VAPEUR TYPE 1 PAPIER ALUMINIUM
 ÉQUIPÉE 25 x 100 à 210 mm ou
 GYPSE 12.7mm



COUPE TRANSVERSALE
 ÉCHELLE 1:50

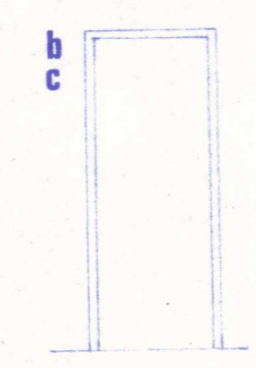
CEDULE DES PORTES



CADRE ACIER PRÉCISÉ GAL 16 AVEC BÉAIL
 PORTE 1501 1512 X 2050 X 45 mm 24
 SERRURE FONCTION "CORRIDOR" A LEVIER
 PÈNE COULANT AVEC CYLINDRE EXTÉRIEUR
 CHARNIÈRES 1/2 FAKE 100X100 X 8
 FERME PORTE
 BANDES COBRE LONG
 220x45 ET NOMINATION
 BOUTON



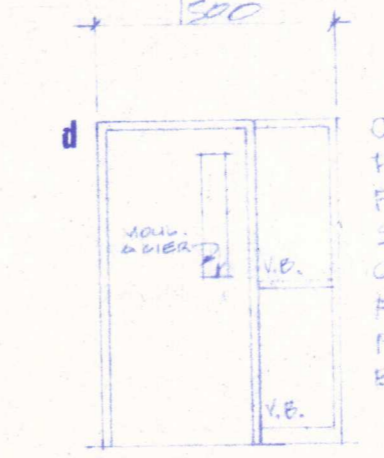
CADRE ACIER PRÉCISÉ GAL 16 AVEC BÉAIL
 PORTE 1501 1512 X 2050 X 45 mm 24
 SERRURE FONCTION "ENTRÉE" A LEVIER
 CHARNIÈRES 1/2 FAKE 100X100 X 8
 FERME PORTE
 BANDES COBRE LONG
 220x45 ET NOMINATION
 BOUTON



CADRE ACIER PRÉCISÉ GAL 16 SANS BÉAIL
 PORTE 1501 1512 X 2050 X 45 mm 24
 2 SERRURES FONCTION "CORRIDOR"
 CHARNIÈRES 1/2 FAKE 100X100 X 8
 BOUTON



PORTE ÉLÉANTE 2050 X 2050 mm
 LARGEUR 1000 mm
 GAL ET 1501
 BOUTON A TIGRE



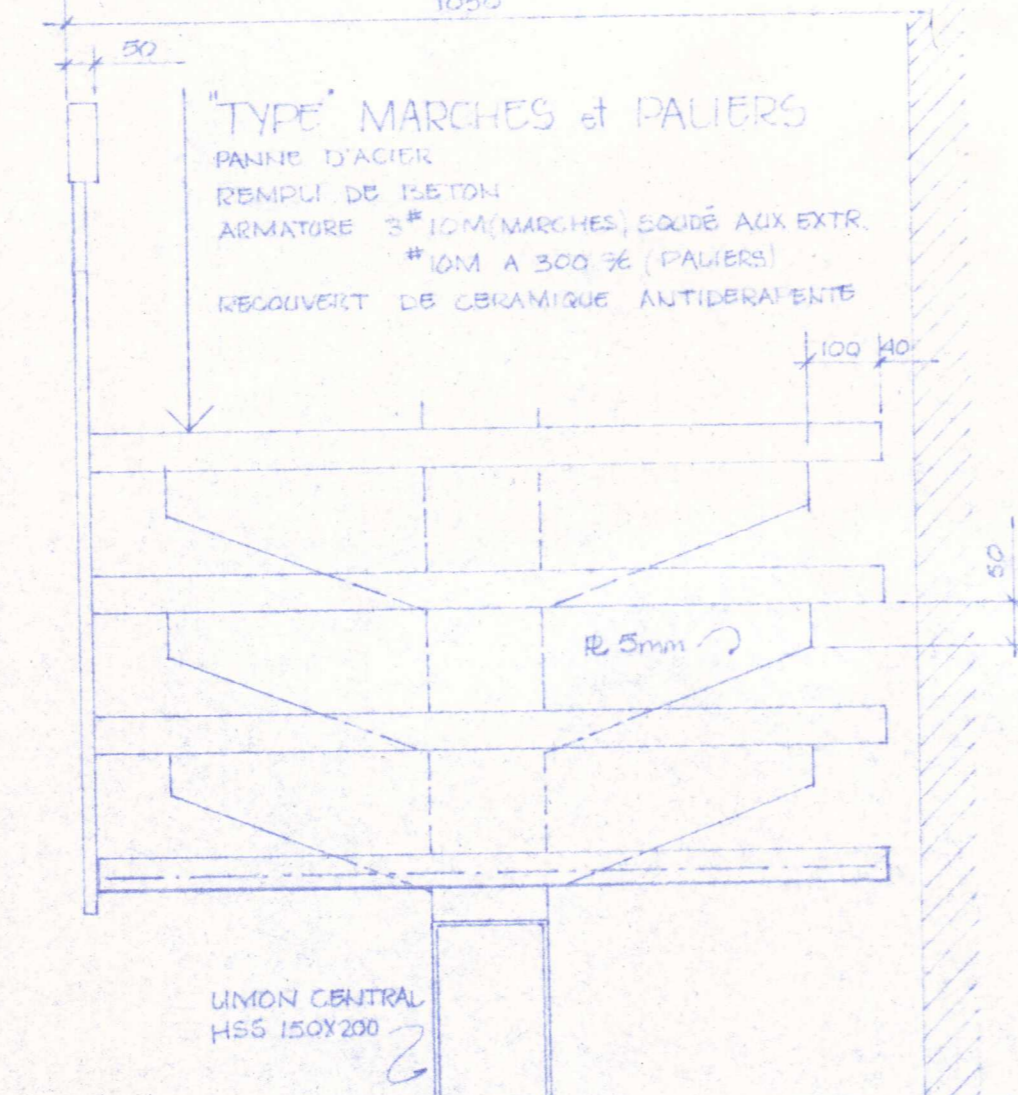
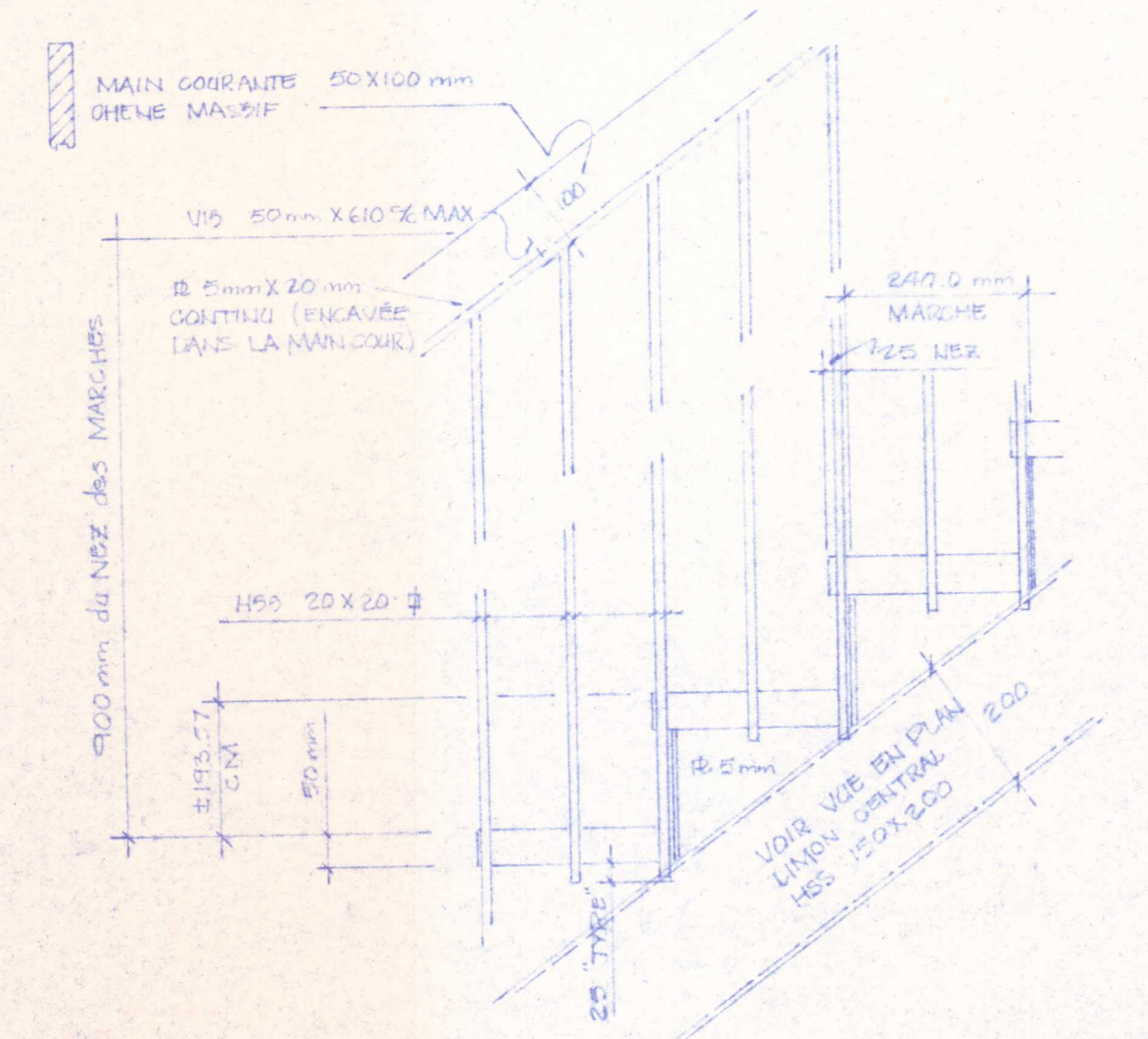
CADRE ACIER PRÉCISÉ GAL 16 AVEC BÉAIL
 PORTE 1501 1512 X 2050 X 45 mm 24
 BANDE VERRE ARMÉ 100X100 X 6 mm
 SERRURE FONCTION "CORRIDOR" A LEVIER
 CHARNIÈRES 1/2 FAKE 100X100 X 8
 FERME PORTE
 BOUTON
 BANDE LATÉRALE VERRE ARMÉ 6 mm

NOTES GÉNÉRALES

- 1) ÉTABLIR UN SYSTÈME DE CLÉS MATRICES
- 2) LES SERRURES SERONT TEL QUE "DOMINION 1000" OU ÉQUIV. APPROUVÉ PAR L'ARCHITECTE
- 3) LES FERME PORTES SERONT TEL QUE "G&G" ET SERONT INSTALLÉES DU CÔTÉ INTÉRIEUR DES PIÈCES
- 4) LES CHARNIÈRES SERONT TEL QUE "MONT HANU" FINI TEL QUE "SERRURE"

NOTES GÉNÉRALES CONCERNANT LES ESCALIERS

- 1) TOUTE SOUDURE SERA CONTINUE ET DE FILLET MAXIMUM
- 2) LES PORTES SERONT DES HES 100X100 (dissimulés dans les murs)
- 3) TOUT L'ACIER REÇUVA 1 COUCHE L'ATERRET ET L'ON SPECTRERA LES RETOUCHES APRÈS L'INSTALLATION AU CHANTIER
- 4) AUCUNE ARBTE VIVE NE SERA ACCEPTÉE ON DOIT MIMLER TOUS LES COTES SAILLANTES
- 5) LES MARCHES ET PLAQUE DE CONTRE-MARCHES PEUVENT ÊTRE SOUDÉS DE FAÇON NON CONTINUE, CÉPENDANT ON DEVRA L'ANNEXER UNE APPARENCE CONTINUE AVEC DU SCÉLLANT EN PÂTE "CAULKING"



DÉTAIL-TYPE ESCALIER

DATE	REVISIONS

PROJET
 MULTIFAMILIAL 40 LOGEMENTS
 1866 DEQUVILLE

JUBINVILLE & MAILHOT
 ARCHITECTES
 30 RIOUX, suite 201
 SHERBROOKE, QUE
 J1J 2W7
 TEL.: 819-566-2232