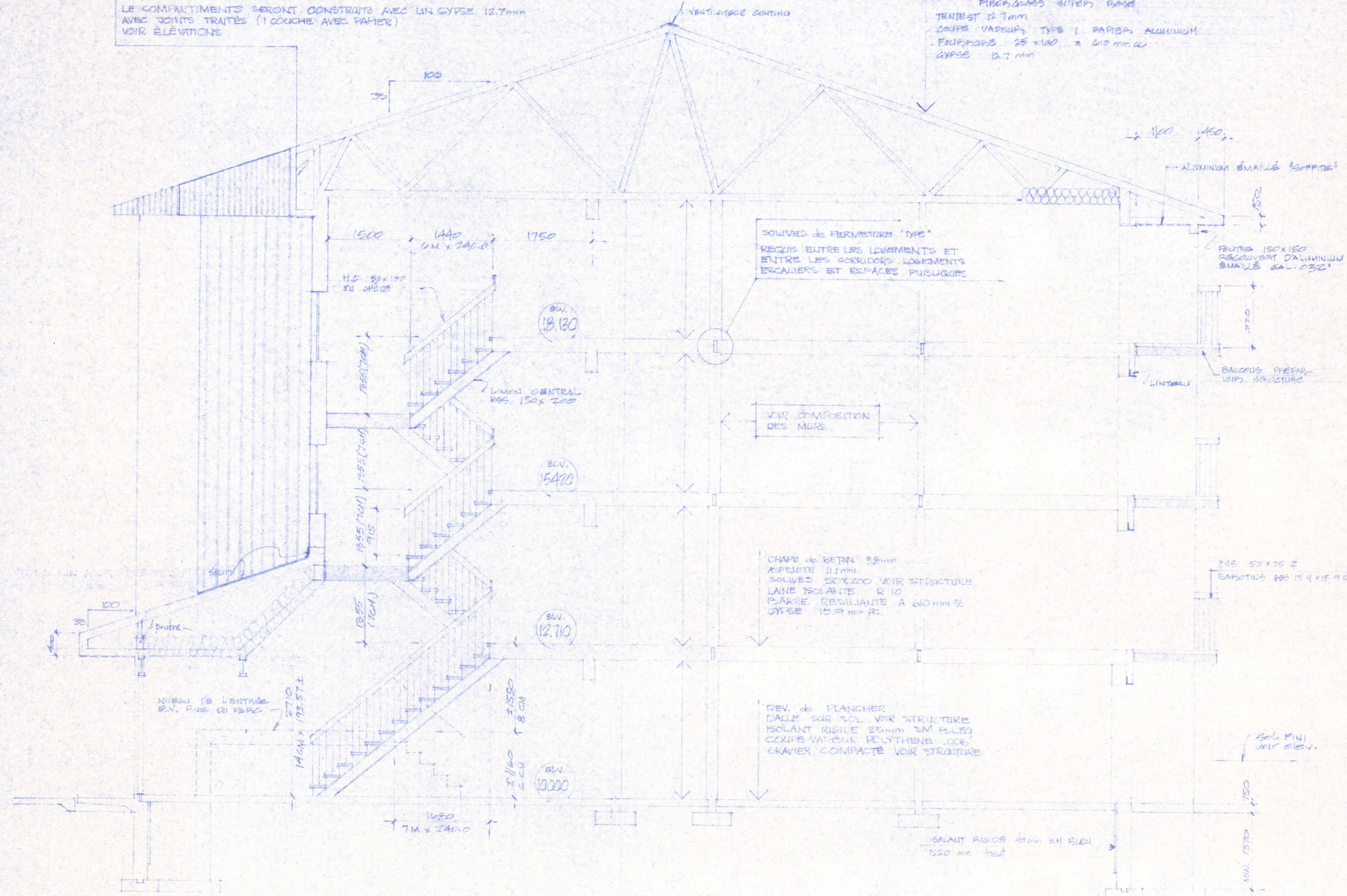


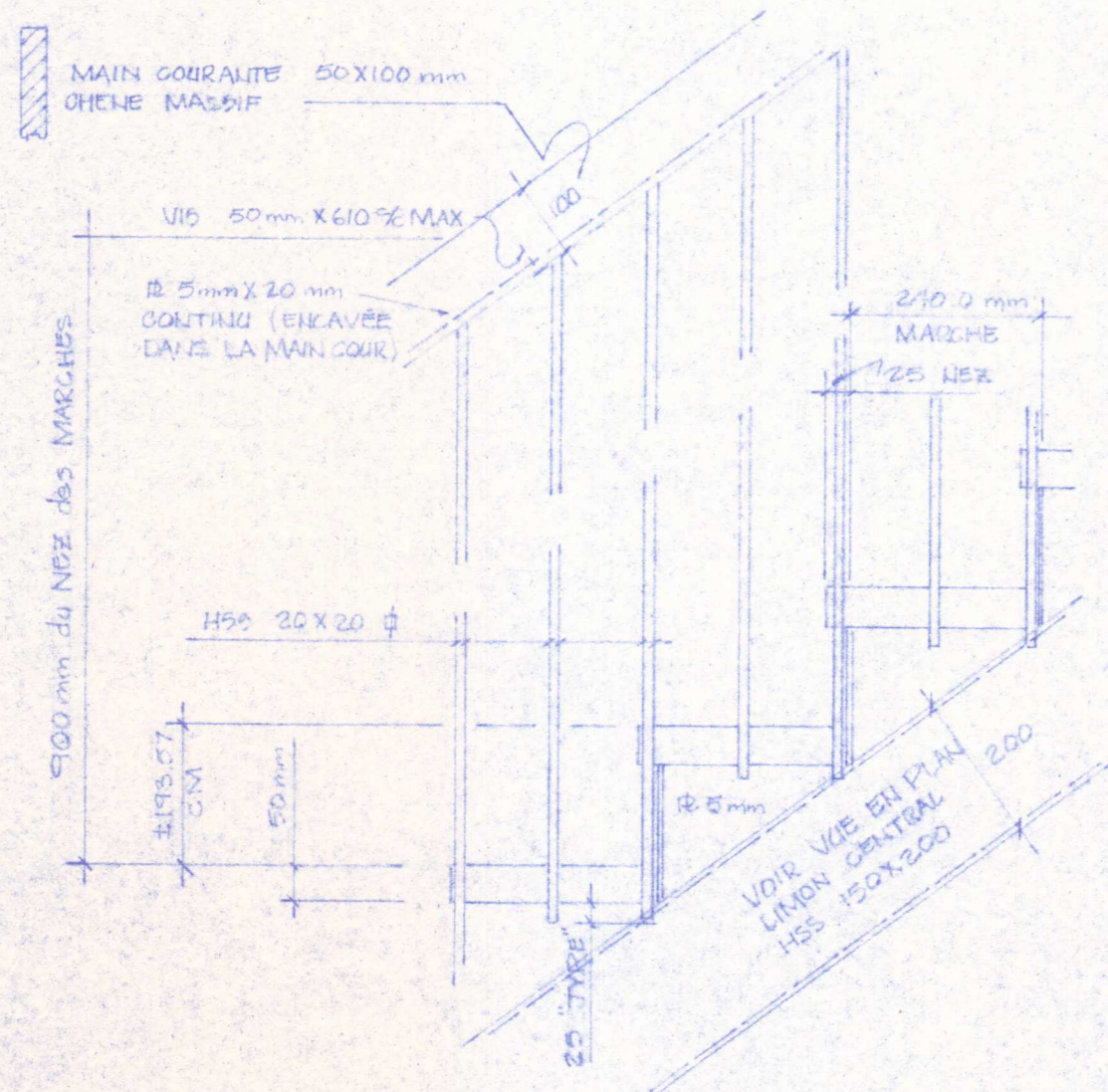
L'ENTRETOIT SERA DIVISÉ EN COMPARTIMENTS ÉTANCHES DE 300 M².
 LE LONGUEUR MAX. D'UN COMPARTIMENT SERA 20 MÈTRES.
 LE COMPARTIMENT SERONT CONSTRUITS AVEC UN GYPSE 12.7mm
 AVEC JOINTS TRAITÉS (1 COUCHE AVEC PÂTE)
 VOIR ÉLEVATIONS.

DESCRIPTION de TOITURE

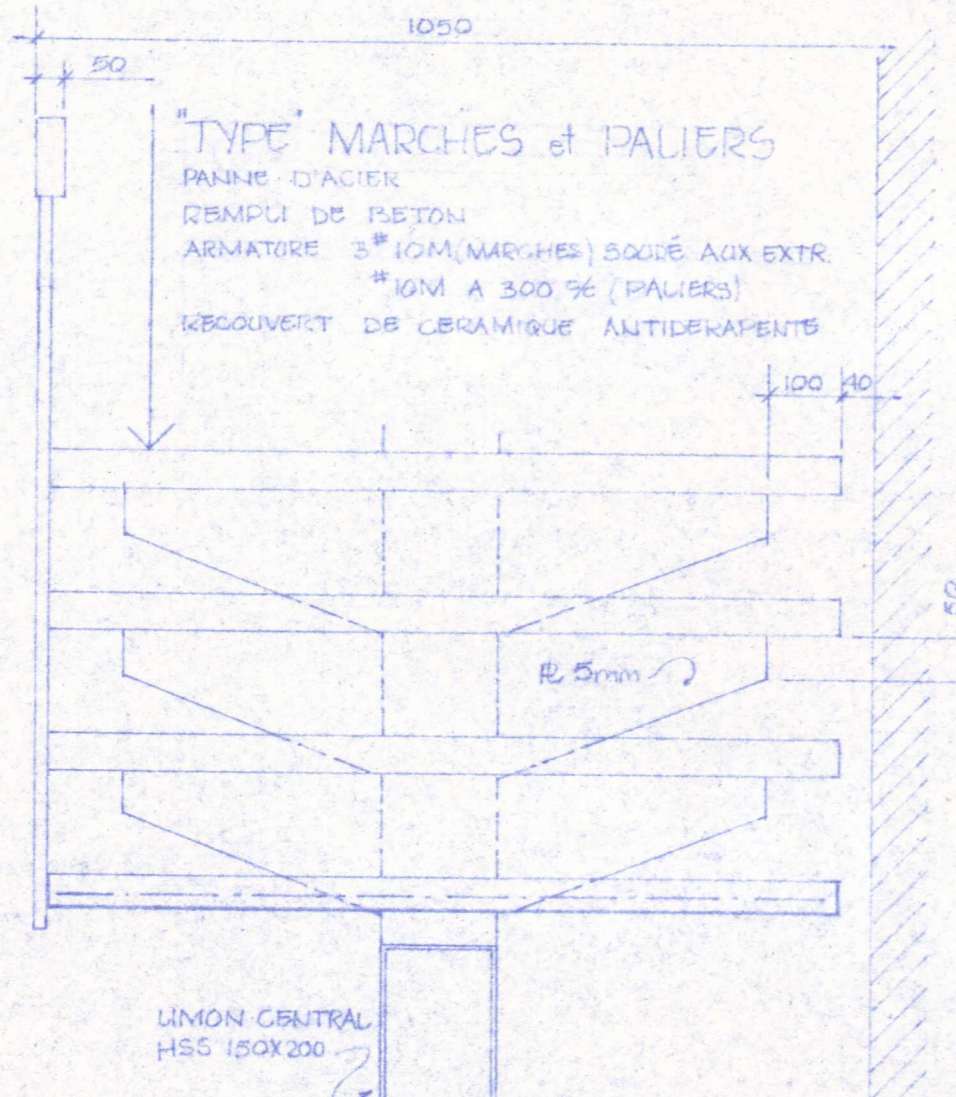
DARDEAUX 0 ASPHALTE 210 g
 BAUXE DE DÉPART 50 g + BAUXE 15 g
 CONTREPLAQUE 12.7mm BRULÉTE 210 g
 FERMES PRÉFAB. 2 1/2" 1000mm ÉMARGES VERT. STRUCTURE
 APPROUVÉS PAR DU INGÉNIEUR DU QUÉBEC
 LAINE ISOLANTE BRULÉE PLS 5.25
 PILES/CLAVES (AUTRES) BOIS
 TENTEEST 12.7mm
 COUPE VAPEUR TYPE 1 PARIER ALUMINIUM
 FAUX-PLAF. 25 x 100 - à 610 mm cc
 GYPSE 12.7 mm



COUPE TRANSVERSALE
 ÉCHELLE 1:50



DÉTAIL-TYPE ESCAUER



NOTES GÉNÉRALES CONCERNANT LES ESCALIERS

- 1) TOUTE Soudure sera continue et de fillet maximum
- 2) LES POTEAUX SERONT DES H50 100X100 (dissimulés dans les murs)
- 3) TOUT L'ACIER REÇURA 1 COUCHE D'ANCRAGE ET L'ON EFFECTUERA LES RETOUCHES APRÈS L'INSTALLATION AU QUANTIER
- 4) AUCUNE ARÊTE VIVE NE SERA ACCEPTÉE. ON DOIT MÉRISER TOUTS LES COTES SAILLANTES.
- 5) LES MARCHES et PLAQUE DE CONTREMARCHES PEUVENT ÊTRE SoudÉS DE FAÇON NON CONTINUE, CÉPENDANT ON DEURA DONNER UNE APPARENCE CONTINUE AVEC DU SOULANT EN PÂTE "CAULKING"

CATALOGUE DES PORTES

- a) CADRE ACIER PRESSÉ GAL 18 AVEC SERRURE FONCTION "CORRIDOR" A LEVIER. PÈNE DORMANT AVEC CYLINDRE EXTÉRIEUR. CHARNIÈRES 1/2 FAIRE 100X100X15. FERMES PORTES BANDES COUPE-SONS 20x25 ET NOMÉROTATION ISOTOIR.
- b) CADRE ACIER PRESSÉ GAL 18 AVEC SERRURE FONCTION "CORRIDOR" A LEVIER. PÈNE DORMANT AVEC CYLINDRE EXTÉRIEUR. CHARNIÈRES 1/2 FAIRE 100X100X15. FERMES PORTES BANDES COUPE-SONS 20x25 ET NOMÉROTATION ISOTOIR.
- c) CADRE ACIER PRESSÉ GAL 20 SANS SERRURE FONCTION "CORRIDOR". CHARNIÈRES 1/2 FAIRE 75X75 ISOTOIR.
- d) CADRE ACIER PRESSÉ GAL 18 AVEC SERRURE FONCTION "CORRIDOR" A LEVIER. PÈNE DORMANT AVEC CYLINDRE EXTÉRIEUR. CHARNIÈRES 1/2 FAIRE 100X100X15. FERMES PORTES BANDES COUPE-SONS 20x25 ET NOMÉROTATION ISOTOIR.
- e) CADRE ACIER PRESSÉ GAL 18 AVEC SERRURE FONCTION "CORRIDOR" A LEVIER. PÈNE DORMANT AVEC CYLINDRE EXTÉRIEUR. CHARNIÈRES 1/2 FAIRE 100X100X15. FERMES PORTES BANDES COUPE-SONS 20x25 ET NOMÉROTATION ISOTOIR.
- f) PORTE POINTE 3500x2000 HAUT. LARGEUR VOIR PLAN. RAIL ET PIVOT BOUTON A TIRET.

NOTES GÉNÉRALES

- 1) ÉTABLIR UN SYSTÈME DE CLÉ MATRIÈRE
- 2) LES SERRURES SERONT TEL QUE "DOMINION LOCK" OU ÉQUIV. APPROUVÉ PAR L'ARCHITECTE
- 3) LES FERMES PORTES SERONT TEL QUE "330" ET SERONT INSTALLÉS DU CÔTÉ INTÉRIEUR DES PIÈCES
- 4) LES CHARNIÈRES SERONT TEL QUE "MONT HART" FINI TEL QUE SERRURE

DATE	REVISIONS

CE PLAN EST LA PROPRIÉTÉ DE SON AUTEUR ET NE DOIT PAS ÊTRE UTILISÉ À L'ENCONTRE DE SES INTÉRÊTS, NI REPRODUIT EN TOUT OU EN PARTIE. L'ENTREPRENEUR DOIT AVANT DE COMMENCER SON TRAVAIL, VÉRIFIER TOUTES COTES ET MESURES SUR PLACE.

PROJET
 MULTIFAMILIAL 40 LOGEMENTS
 "FACE DEAUVILLE"

JUBINVILLE & MAILHOT
 ARCHITECTES
 30 RIOUX, suite 201
 SHERBROOKE, QUÉ
 J1J 2W7
 TEL.: 819-566-2232

COUPE & DÉTAILS
 A
 2011 24 25/01/22 7/17